

UN NUEVO ESTILO DE VIDA

ALBAN

Si buscás elegancia, confort y privacidad, ALBAN es para vos..

ALBAN

UN EDIFICIO EXCLUSIVO

EN LA MEJOR ZONA DE ASUNCIÓN

Ubicación: Papa Juan XXIII, Asunción, Paraguay

ALBAN será un edificio residencial boutique de 8 pisos con 35 departamentos. Su elegante diseño fue pensado para elevar al máximo la experiencia de amplitud, confort y privacidad que todo cliente exigente requiere.

Su inmejorable ubicación combina lo mejor de dos mundos, por un lado la zona más vibrante de Asunción en torno al nuevo eje corporativo, y por otro lado la calidez de un hogar que aporta el exclusivo barrio residencial Las Lomas.

ALBAN propone una arquitectura de primer nivel con materiales de la más fina calidad y ambientes con tecnología Smart Home integrada.

Si buscás espacios amplios, luminosos, únicos y preferís vivir en la mejor zona de la ciudad ALBAN es para vos...





Av. San Martín

Av. Molas López

Papa Juan XXIII

Shopping del sol

Av. Aviadores del Chaco

World Trade Center Asunción

Sheraton

Paseo la Galería

Av. Santa Teresa



¿POR QUÉ INVERTIR EN PARAGUAY?

Los últimos años han sido testigos de un progresivo cambio cultural a nivel país. La población ha venido experimentando una marcada tendencia hacia la urbanización, lo que ha impulsado la demanda de viviendas en altura.

En este marco Asunción se ha convertido en la opción predilecta de grandes inversiones buscando ofrecer a sus habitantes la posibilidad de vivir cerca de todo.

¡Paraguay es un país que no para de crecer!

Paraguay es uno de los mercados más estables de América Latina y el Caribe para los negocios. Posee un historial de crecimiento económico promedio del 4.5% anual en los últimos 15 años.



¡INVERTÍ DE FORMA SEGURA!



Su acelerado crecimiento económico, la baja presión tributaria, la energía eléctrica económica y sustentable, y los beneficios que otorga el gobierno a la iniciativa privada, entre otras razones, favorecen el éxito de su inversión.



ESTABILIDAD
ECONÓMICA



CRECIMIENTO
ECONÓMICO
PROMEDIO DEL 4,5%



55% DE LA
POBLACIÓN TIENE
MENOS DE 35 AÑOS



RENTABILIDAD
PROMEDIO POR
ALQUILERES
8% ANUAL



BAJOS
IMPUESTOS
10-10-10%



RETORNO POR
COMPRA EN POZO
20%

¿QUE OFRECEMOS?

- Una residencia con 35 apartamentos de diferentes tipos con 2 ascensores y 38 espacios de estacionamiento incluyendo 2 puntos de carga para vehículos eléctricos.
- Servicios de conserje con intercom y sistema de seguridad CCTV.
- Generador eléctrico para áreas comunes y protección contra incendios moderno.
- Dos terrazas conectadas entresí, con parrilla y comedor climatizados, piscina, gimnasio y área de coworking con una increíble vista de la ciudad.



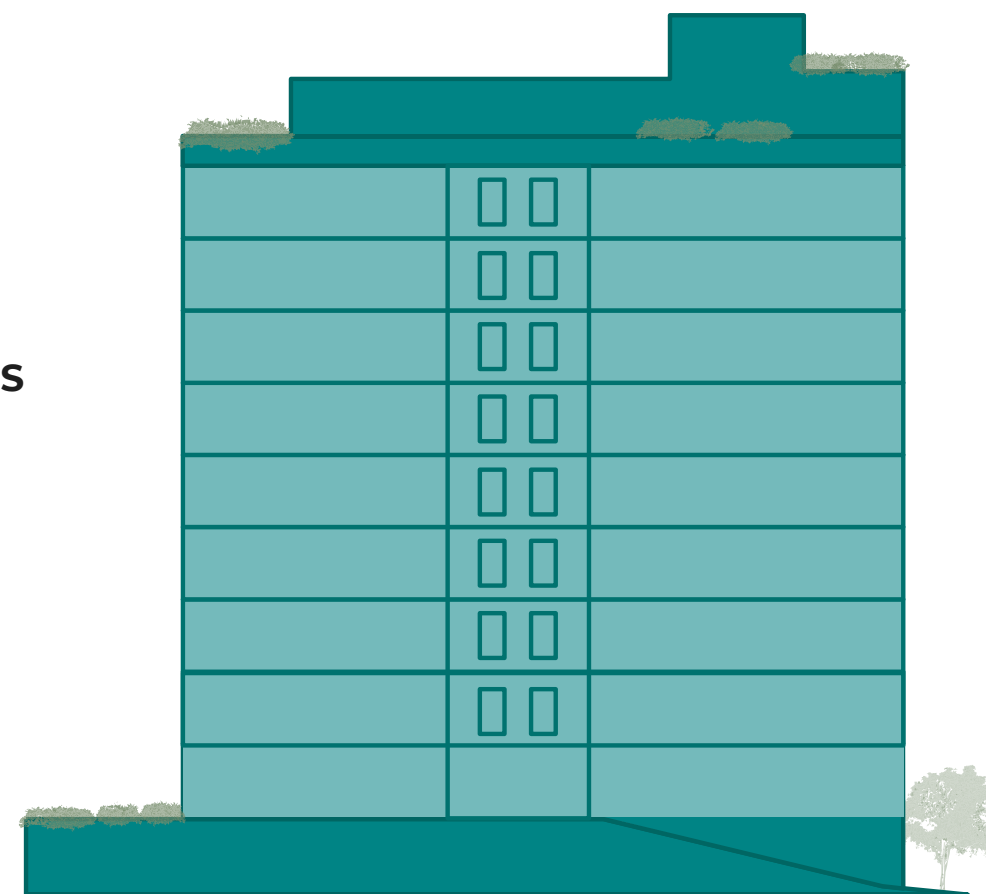
TIPOLOGÍAS DE DEPARTAMENTOS

- **Monoambientes**
32.6 m² totales propios
- **1 Dormitorio**
53.5 m² totales propios
53.1 m² totales propios
55.3 m² totales propios
- **2 Dormitorios**
97.6 m² totales propios
89.0 m² totales propios
- **3 Dormitorios + monoambiente**
152.4 m² totales propios

AMENITIES

DEPARTAMENTOS

COCHERAS



HALL



LIVING





AMENITIES



Ā

PISCINA



**SALA
COWORKING**



BARBACOA



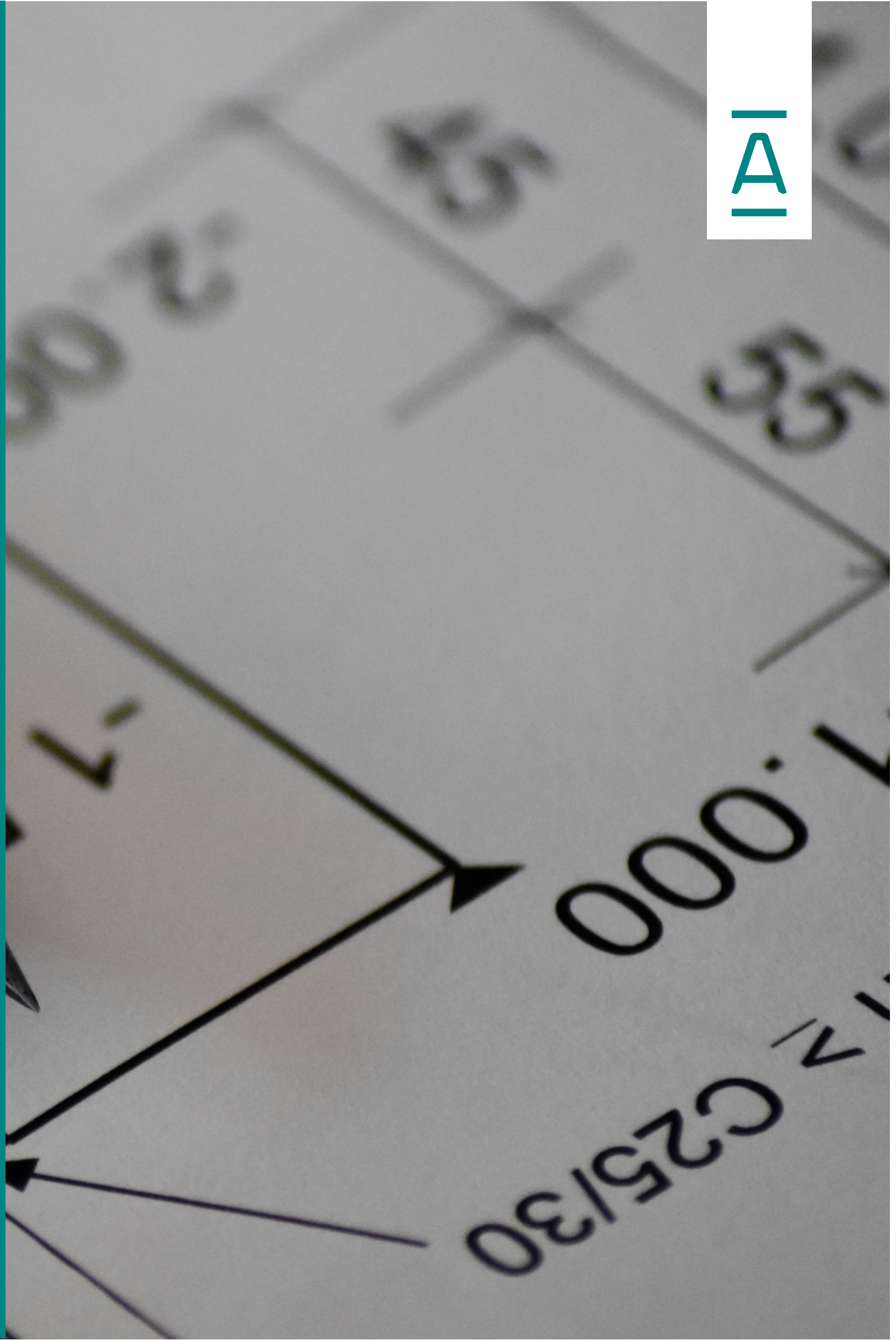
PLANO DE LA TERRAZA



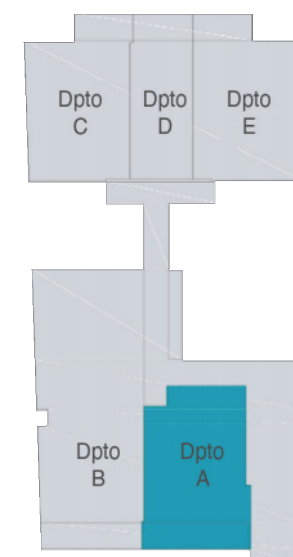
Calle Papa Juan XXIII



DEPARTAMENTOS



DEPARTAMENTO TIPO A

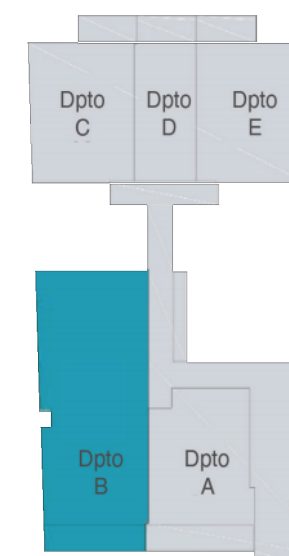


Calle Papa Juan XXIII

- Área: 53.5m²
- Pisos: 1 al 6
- 1 Dormitorio
- 1 Baño
- Balcón con parrilla conectado al living y al dormitorio

—
A
—

DEPARTAMENTO TIPO B



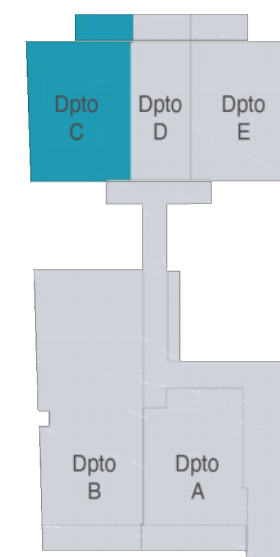
Calle Papa Juan XXIII

- Área: 97.6 m²
- Pisos: 1 al 6
- 2 Dormitorios en suite, uno con vestidor
- 1 Baño social
- Balcón con parrilla



[CLICK TOUR 3D](#)

DEPARTAMENTO TIPO C

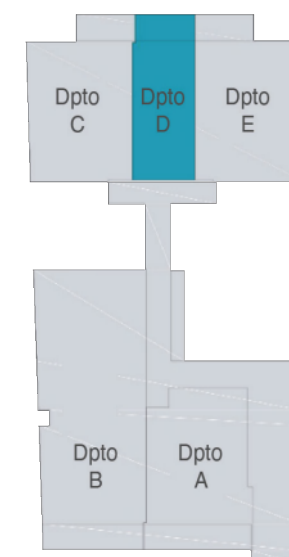


Calle Papa Juan XXIII



- Área: 53.1m²
- Pisos: 1a|5
- 1 Dormitorio + vestidor
- 1 Baño
- Balcón con parrilla

DEPARTAMENTO TIPO D

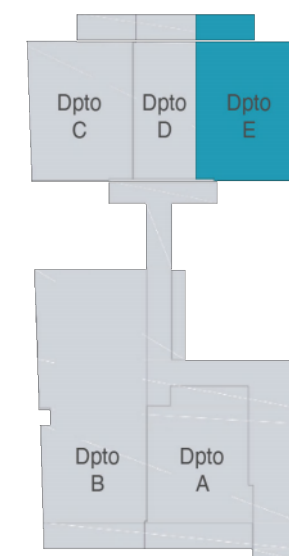


Calle Papa Juan XXIII

- Área: 32.6 m²
- Pisos: 1 al 5
- 1 Baño



DEPARTAMENTO TIPO E



Calle Papa Juan XXIII



- Área: 55.3m²
- Pisos: 1al 8
- 1 Dormitorio + vestidor
- 1 Baño
- Balcón con Parrilla



[CLICK TOUR 3D](#)

DEPARTAMENTO TIPO F



Calle Papa Juan XXIII

- Área: 89.0m²
- Pisos: 6 al 8
- 2 Dormitorios, 1 en suite con vestidor
- 1 Baño social
- Balcón con parrilla conectado al living y a un dormitorio



DISEÑO Y CONSTRUCCIÓN:



Andrea Tremezano
ARQUITECTA



Manantiales - Punta del Este - Maldonado - Uruguay
Boicads@gmail.com - Proyectos@martinikadeco.com
(+5989)417496 - (+5989)560345

Con la compra de cada unidad estas ayudando a estas fundaciones:



ALBAN

Visita nuestra web



CONTACTANOS

✉ comercial@alban.com.py

☎ +595 971 509000

📘 Alban

📷 @edificio_alban

📍 Papa Juan XXIII 1855
c/Herib Campos Cervera

